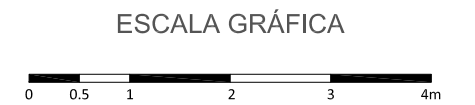
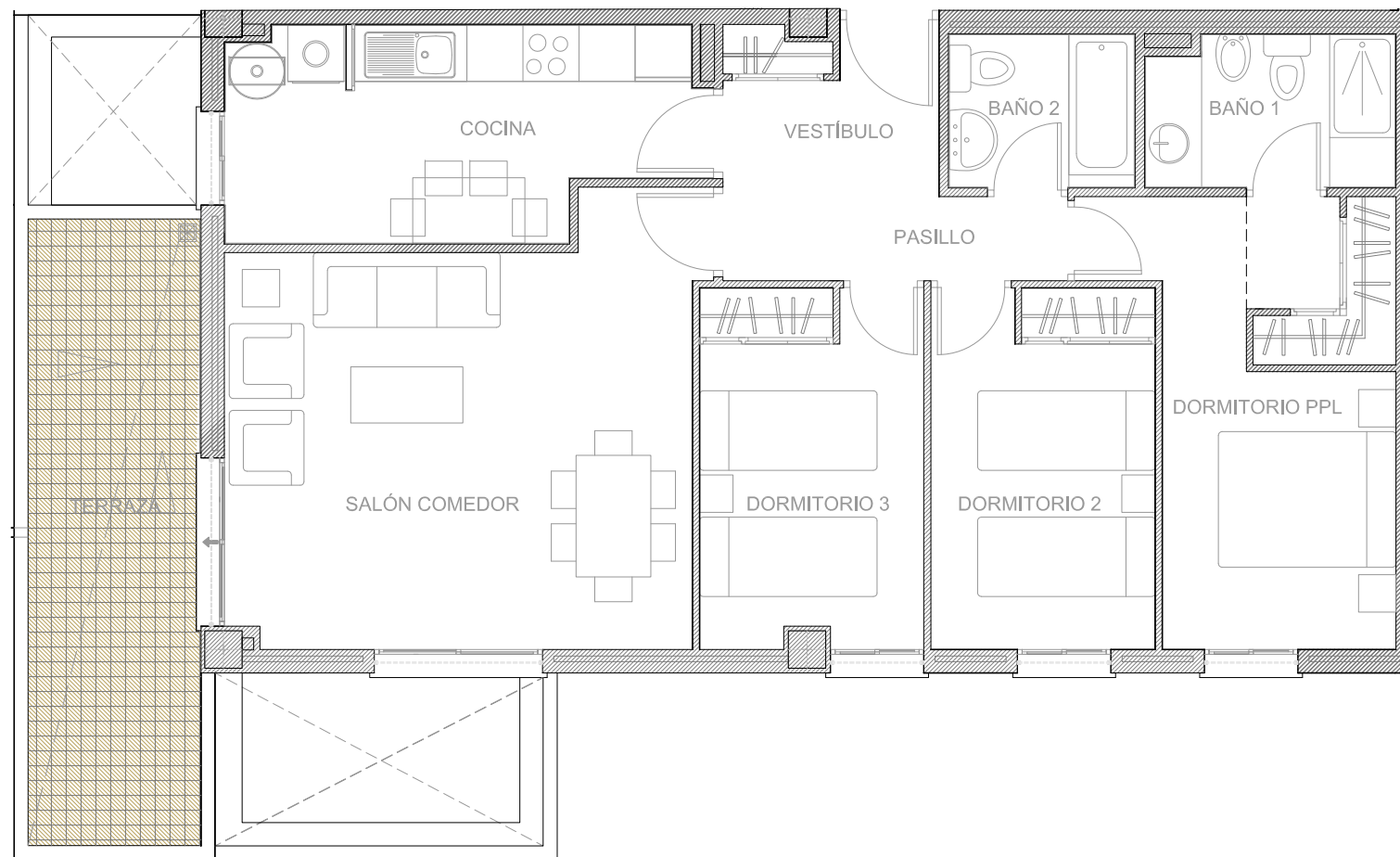


**PORTAL 2. PLANTA ÁTICO, LETRA C**

Las superficies indicadas están calculadas conforme al Decreto 218 /2005 de información al consumidor en la compraventa y arrendamiento de viviendas de Andalucía.

	SUPERFICIE m <sup>2</sup>
1 VESTÍBULO	5,85 m <sup>2</sup>
2 SALÓN	20,35 m <sup>2</sup>
3 COCINA	10,85 m <sup>2</sup>
4 PASILLO	2,20 m <sup>2</sup>
5 D.PPL	12,85 m <sup>2</sup>
6 D.2.	9,30 m <sup>2</sup>
7 D.3	9,20 m <sup>2</sup>
8 BAÑO1	4,30 m <sup>2</sup>
9 BAÑO2	3,30 m <sup>2</sup>
<b>SUP UTIL INTERIOR VIVIENDA TOTAL</b>	<b>78,20 m<sup>2</sup></b>
<b>SUP UTIL ANEXOS</b>	
TERRAZA 1	12,40 m <sup>2</sup>
<b>SUP. CONSTRUIDA VIVIENDA</b>	<b>90,06 m<sup>2</sup></b>
<b>SUP. CONSTRUIDA TOTAL+PPZZCC</b>	<b>98,72 m<sup>2</sup></b>



Las superficies que se presentan en este plano y en su leyenda son aproximadas, las definitivas serán las que resulten de la ejecución de la obra. Este plano es orientativo y esta sujeto a posibles modificaciones de carácter técnico o impuestas por los organismos autorizados. El mobiliario indicado, incluso el de cocina es meramente orientativo.

