



**PUERTA**  
de **VISTAHERMOSA**  
conjunto Residencial

**VIVIENDA A  
PLANTAS 1º A 4º  
PORTAL 1**

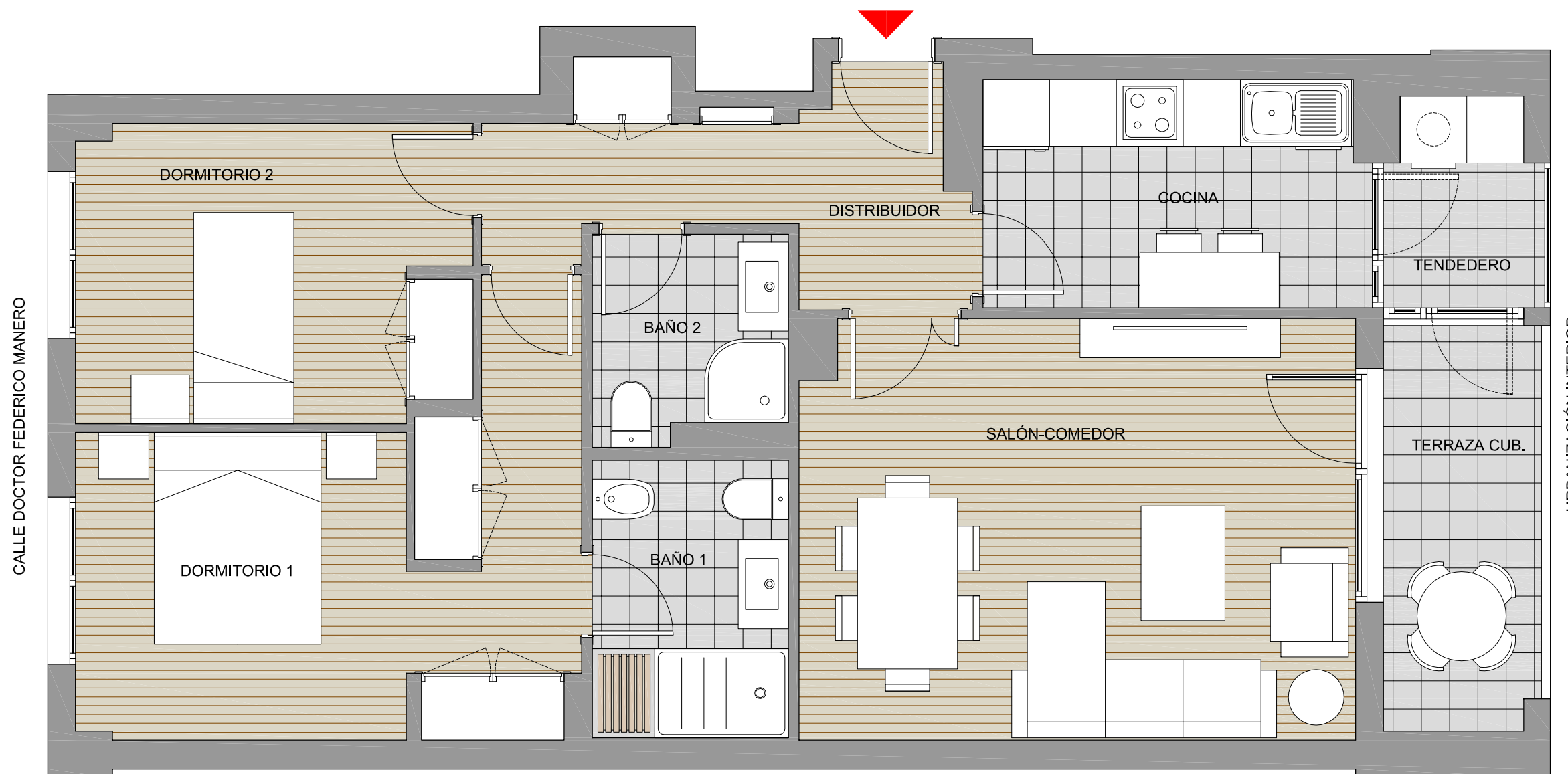
**SUPERFICIE ÚTIL**

Cocina	7,0 m <sup>2</sup>
Salón - comedor	18,6 m <sup>2</sup>
Distribuidor	6,5 m <sup>2</sup>
Baño 1	4,4 m <sup>2</sup>
Baño 2	3,1 m <sup>2</sup>
Dormitorio 1	13,5 m <sup>2</sup>
Dormitorio 2	9,4 m <sup>2</sup>
Tendedero	2,6 m <sup>2</sup>
<b>Superficie útil total</b>	<b>65,10 m<sup>2</sup></b>

Superficie terraza cub.	5,0 m <sup>2</sup>
-------------------------	--------------------

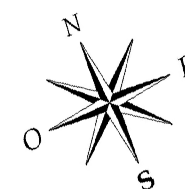
**SUPERFICIES CONSTRUIDAS**

Superficie construidas + zz.cc. 91,71 m<sup>2</sup>



CALLE DOCTOR FEDERICO MANERO

URBANIZACIÓN INTERIOR



Escala gráfica

